

# ECM

## EDUCAZIONE CONTINUA IN MEDICINA

**E.C.M.**  
Educazione Continua in Medicina

---



L'ECM è un sistema di **formazione continua** che dal 2002 consente ad ogni professionista sanitario di aggiornarsi per rispondere ai bisogni dei pazienti, alle esigenze organizzative e operative del servizio sanitario e del proprio sviluppo professionale.



La formazione continua in medicina comprende l'acquisizione di nuove **conoscenze, abilità e attitudini** utili a una **pratica** competente ed esperta.



150

La quantità di crediti ECM che ogni professionista della sanità deve acquisire per ogni triennio è di **150 crediti ECM**.

Il numero di crediti ECM acquisibili attraverso la FAD è illimitato, quindi è possibile utilizzare questa modalità per completare il proprio fabbisogno formativo e di crediti.

# SU QUALE BASE POSSIAMO ACCREDITARE ECM I VARI PRODOTTI:

Le attività formative devono essere programmate e realizzate tenendo conto degli obiettivi formativi previsti come prioritari nel Programma nazionale E.C.M.

La Commissione nazionale individua, gli obiettivi formativi tenendo conto dei Livelli Essenziali di Assistenza, dei Piani sanitari regionali e delle linee guida e li inserisce in almeno una delle seguenti macroaree:

- a) obiettivi formativi tecnico-professionali;
- b) obiettivi formativi di processo;
- c) obiettivi formativi di sistema.



## Gli obiettivi formativi tecnico-professionali

Individuano lo sviluppo delle competenze e delle conoscenze tecnico-professionali individuali nel settore specifico di attività, consentendo la programmazione di eventi rivolti alla professione o alla disciplina di appartenenza.



- Medicine non convenzionali: valutazione dell'efficacia in ragione degli esiti e degli ambiti di complementarietà;
- Trattamento del dolore acuto e cronico. Palliazione;
- Fragilità e cronicità (minori, anziani, dipendenze da stupefacenti, alcool e ludopatia, salute mentale), nuove povertà, tutela degli aspetti assistenziali, sociosanitari, e socio-assistenziali;
- Sicurezza e igiene alimentari, nutrizione e/o patologie correlate;
- Farmaco epidemiologia, farmacoeconomia, farmacovigilanza;
- Sicurezza e igiene ambientali (aria, acqua e suolo) e/o patologie correlate.



## Gli obiettivi formativi di processo

Individuano lo sviluppo delle competenze e delle conoscenze nelle attività e nelle procedure idonee a promuovere il miglioramento della qualità, efficienza, efficacia, appropriatezza e sicurezza dei processi di produzione delle attività sanitarie, consentendo la programmazione di eventi destinati ad operatori ed **équipe** che operano in un determinato segmento di produzione.



- Appropriatelyzza delle prestazioni sanitarie, sistemi di valutazione, verifica e miglioramento dell'efficienza ed efficacia. Livelli essenziali di assistenza (LEA);
- La comunicazione efficace interna, esterna, con paziente. La privacy ed il consenso informato;
- Management sistema salute. Innovazione gestionale e sperimentazione di modelli organizzativi e gestionali;
- Aspetti relazionali e umanizzazione delle cure.

## Gli obiettivi formativi di sistema

individuano lo sviluppo delle conoscenze e competenze nelle attività e nelle procedure idonee a promuovere il miglioramento della qualità, efficienza, efficacia, appropriatezza e sicurezza dei sistemi sanitari, consentendo la programmazione di eventi interprofessionali, destinati a tutti gli operatori.



- Applicazione nella pratica quotidiana dei principi e delle procedure dell'evidence based practice (EBM - EBN - EBP);
- Linee guida - protocolli - procedure;
- Sicurezza del paziente, risk management e responsabilità professionale;
- Etica, bioetica e deontologia;



# IL TARGET

Il programma nazionale di E.C.M., riguarda tutto il personale sanitario, medico e non medico, dipendente o libero professionista, operante nella Sanità, sia privata che pubblica.

La E.C.M. interessa tutte le figure del ruolo sanitario, indicate nel sito genericamente come "operatori della Sanità".



## LE PROFESSIONI

- 1 Logopedista
- 2 Ortottista/Assistente di oftalmologia
- 3 Ostetrica/o
- 4 Podologo
- 5 Tecnico della riabilitazione psichiatrica
- 6 Tecnico della fisiopatologia cardiocircolatoria e perfusione  
cardiovascolare
- 7 Tecnico audiometrista
- 8 Tecnico audioprotesista
- 9 Tecnico della prevenzione nell'ambiente e nei luoghi di lavoro
- 10 Tecnico di neurofisiopatologia
- 11 Tecnico ortopedico
- 12 Tecnico sanitario di laboratorio biomedico
- 13 Tecnico sanitario di radiologia medica
- 14 Terapista della neuro e psicomotricità dell'età evolutiva
- 15 Terapista occupazionale  
e relative equipollenze ai sensi del D.M. 27 luglio 2000
- 16 Medico chirurgo \*(indicare sempre disciplina di riferimento)
- 17 Veterinario \*(indicare sempre disciplina di riferimento)
- 18 Odontoiatra
- 19 Farmacista \*(indicare sempre disciplina di riferimento)
- 20 Biologo
- 21 Chimico
- 22 Fisico
- 23 Psicologo \*(indicare sempre disciplina di riferimento)
- 24 Assistente sanitario
- 25 Dietista
- 26 Educatore professionale
27. Fisioterapista
- 28 Igienista dentale
- 29 Infermiere
- 30 Infermiere pediatrico

## 63 DISCIPLINE MEDICHE

Allergologia ed immunologia clinica  
Angiologia  
Cardiologia  
Dermatologia e venereologia  
Ematologia  
Endocrinologia  
Gastroenterologia  
Genetica medica  
Geriatrics  
Malattie metaboliche e diabetologia  
Malattie dell'apparato respiratorio  
Malattie infettive  
Medicina e chirurgia di  
accettazione e di urgenza  
Medicina fisica e riabilitazione  
Medicina interna  
Medicina termale  
Medicina aeronautica e spaziale  
Medicina dello sport  
Nefrologia  
Neonatologia  
Neonatologia  
Neurologia  
Neuropsichiatria infantile  
Oncologia

Cardiochirurgia  
Chirurgia generale  
Chirurgia maxillo-facciale  
Chirurgia pediatrica  
Chirurgia plastica e ricostruttiva  
Chirurgia toracica  
Chirurgia vascolare  
Ginecologia e ostetricia  
Neurochirurgia  
Oftalmologia  
Ortopedia e traumatologia  
Otorinolaringoiatria  
Urologia  
Anatomia patologica  
Anestesia e rianimazione  
Biochimica clinica  
Farmacologia e tossicologia clinica  
Laboratorio di genetica medica  
Medicina trasfusionale  
Medicina legale  
Medicina nucleare  
Microbiologia e virologia  
Neurofisiopatologia  
Neuroradiologia

Igiene, epidemiologia e sanità  
pubblica  
Igiene degli alimenti e della  
nutrizione  
Medicina del lavoro e sicurezza  
degli ambienti di lavoro  
Medicina generale (medici di  
famiglia)  
Continuità assistenziale  
Pediatria (pediatri di libera scelta)  
Scienza dell'alimentazione e  
dietetica  
Direzione medica di presidio  
ospedaliero  
Organizzazione dei servizi sanitari  
di base  
Audiologia e foniatria  
Pediatria  
Psichiatria  
Radioterapia  
Reumatologia  
Patologia clinica (laboratorio di  
analisi chimico-cliniche e  
microbiologia)  
Radiodiagnostica

## ALTRE DISCIPLINE

### **Discipline Farmacista di riferimento**

- Farmacia ospedaliera
- Farmacia Territoriale

### **Discipline psicologo di riferimento**

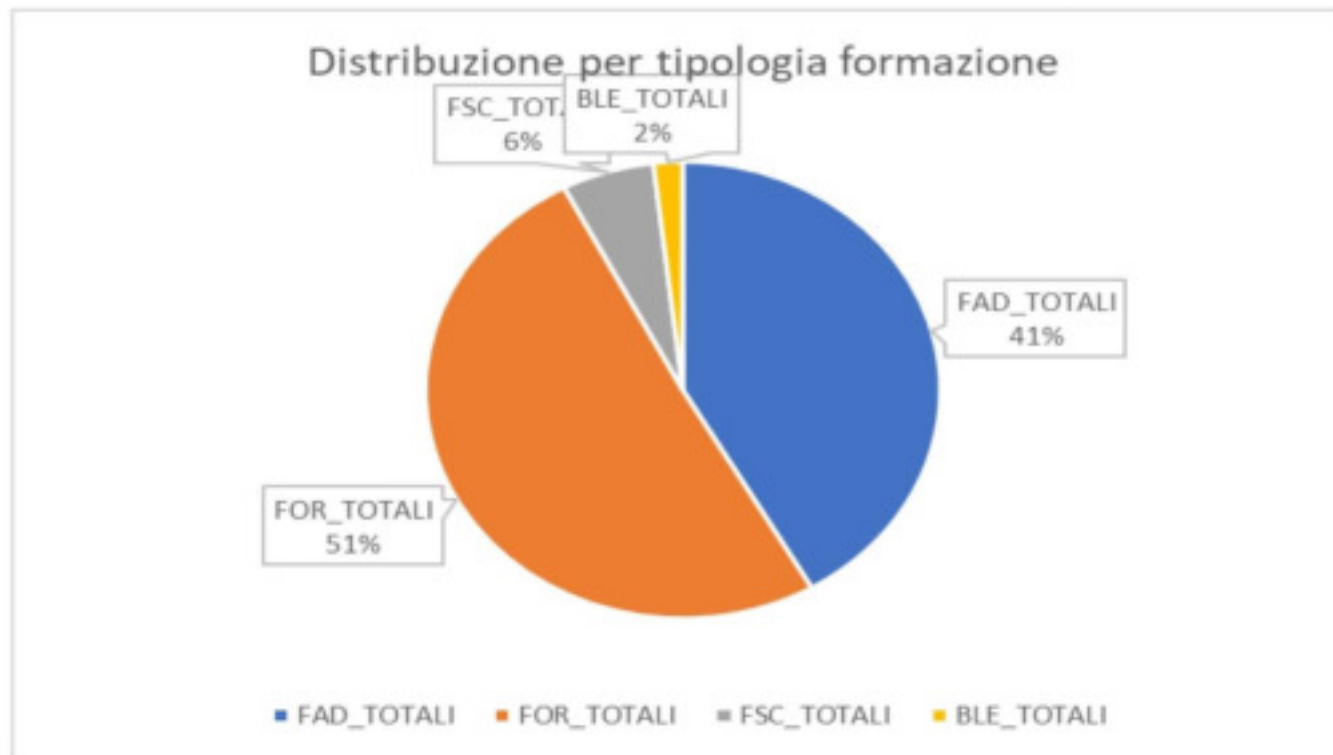
- Psicoterapia
- Psicologia

### **Discipline Veterinario di riferimento**

- Igiene degli allevamenti e delle produzioni zootecniche
- Igiene prod., trasf., commercial., conserv. e tras. Alimenti di origine animale e derivati
- Sanità animale

## Tipologia di formazione nel triennio 2014-16

	FAD TOTALI	RES TOTALI	FSC TOTALI	BLE TOTALI
<b>Crediti</b>	<b>49.030.459</b>	<b>59.675.073</b>	<b>6.825.733</b>	<b>2.161.120</b>



## Andamento degli ultimi 2 trienni certificativi

	<b>Triennio 2011-13</b>	<b>Triennio 2014-16</b>	<b>Incremento %</b>
<b>Partecipanti</b>	1.064.975	1.113.082	<b>5%</b>
<b>Eventi</b>	199.314	207.138	<b>4%</b>
<b>Edizioni</b>	274.596	291.874	<b>6%</b>
<b>Partecipazioni</b>	9.184.583	10.605.938	<b>15%</b>
<b>Crediti</b>	90.228.633	108.430.889	<b>20%</b>



Anche i dati del triennio 2017-19 – ancorché largamente parziali, testimoniano, a parità di periodi di osservazione, un **miglioramento rispetto al 2014-16 di circa il 5%.**



## Il Provider deve garantire:

La paternità dell'organizzazione, dell'erogazione dei contenuti scientifici nonché, più ampiamente, la responsabilità dell'evento deve essere chiaramente riconducibile al provider.



- Competenze clinico-assistenziali, tecnico- scientifiche nel settore disciplinare degli eventi FAD che intende produrre;
- Competenze andragogiche
- Competenze editoriali relative alle tecnologie di trasmissione dell'informazione che intende utilizzare
- Competenze tecnico-informatiche

**Si precisa che il provider può erogare eventi formativi solo tramite piattaforme informatiche oggetto di valutazione da parte dell'Ente accreditante.**

## PER POTER ACQUISIRE I CREDITI ECM, È OBBLIGATORIO DOCUMENTARE:

### Presenza del discente:

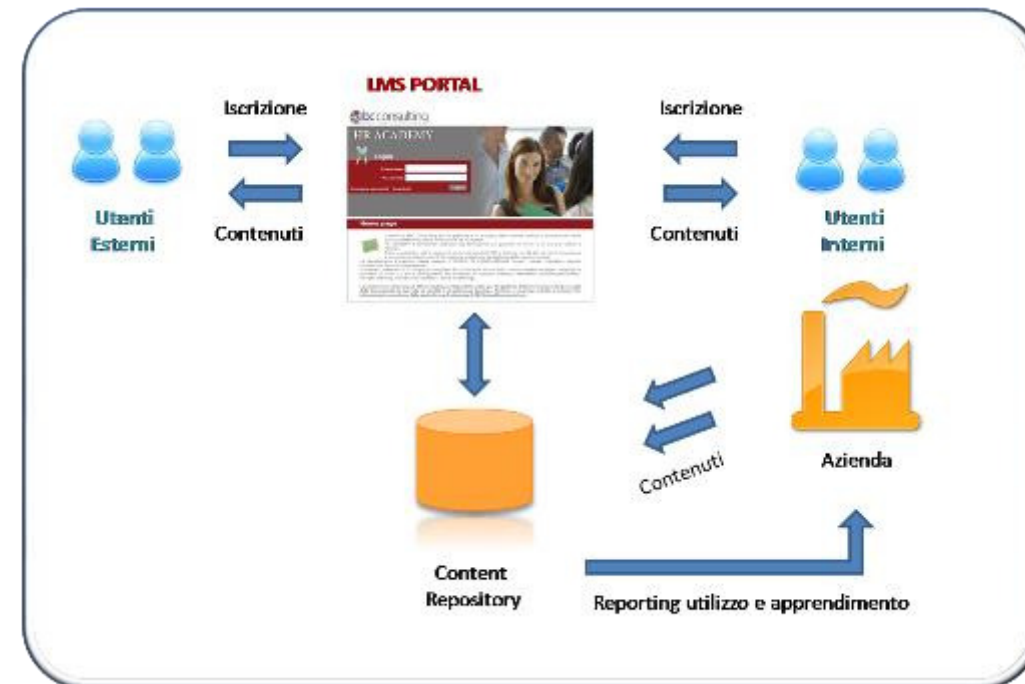
Partecipazione documentata dal test di verifica dell'apprendimento e dalle operazioni tracciate sulla piattaforma ed identificazione del professionista

### Qualità percepita:

Compilazione del modulo online dedicato

### Valutazione dell'apprendimento:

Documentata da prova specifica e attestata dal Provider: svolgimento con successo del test di verifica finale



## Calcolo della durata del corso

Il calcolo della durata di un corso FAD deve tener conto delle seguenti modalità:

- a) Tempo di consultazione;
- b) Tempo di approfondimento;
- c) Tempo per le esercitazioni pratiche.



Sommando il tempo di consultazione, con quello di approfondimento e quello necessario a eseguire le eventuali esercitazioni pratiche, si ottiene una stima attendibile della durata del corso.

Calcolo del tempo di consultazione. La durata è calcolata in virtù del tempo "fisico" necessario per la lettura, l'ascolto e la visione di tutti i contenuti del corso, escluse le eventuali esercitazioni pratiche.

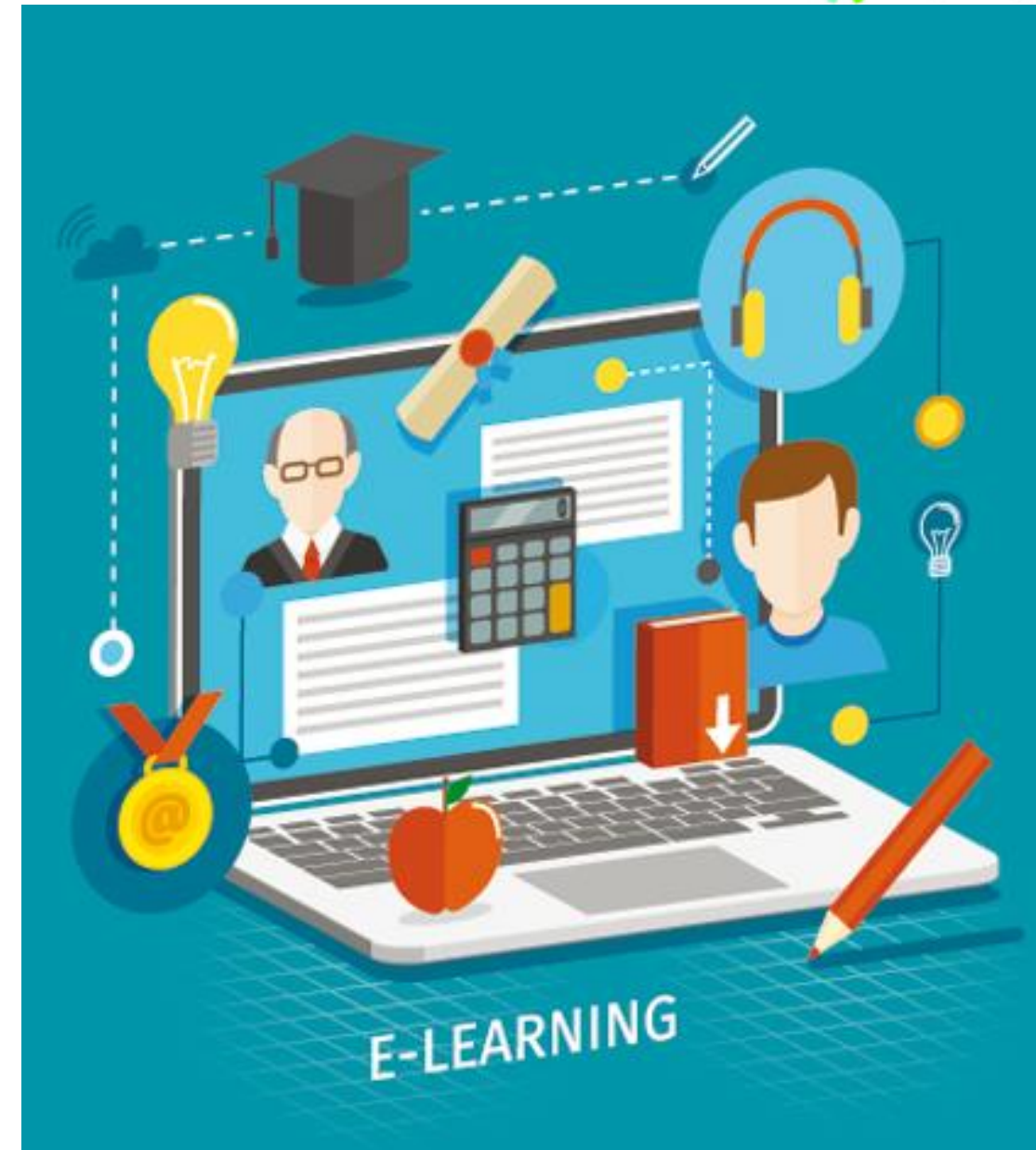
## I contenuti del corso FAD si possono suddividere in tre diverse tipologie:

- Lezioni commentate in audio/video:
  - la durata di queste lezioni coincide con la durata dei rispettivi contenuti audio/video.
  
  - Lezioni solo testuali: applicando un algoritmo, è possibile calcolare il tempo medio impiegato nella lettura del testo ad alta voce e quindi a stabilire una durata assimilabile a quella di una lezione commentata in audio. Si può adottare una delle formule di calcolo utilizzate dagli speakers professionisti per calcolare il tempo di lettura del testo che viene loro commissionato. Tale formula individua il tempo impiegato per leggere ad alta voce 6000 caratteri (spazi inclusi) con un ritmo "normale", in un tempo medio di 8 minuti. In base alla difficoltà del testo, alla presenza di parole straniere o altri fattori definiti a priori, il provider può aumentare questo tempo fino ad un massimo di 10 minuti per 6000 caratteri.
- Per 1 ora di didattica, calcoliamo 36.000 caratteri (spazi inclusi)
- Per 34 ore di didattica, calcoliamo 1.224,000
- Tabelle e grafici: è possibile considerare come tempo medio di consultazione per la visualizzazione di un'immagine priva di commento audio 2 minuti.



## QUALI PRODOTTI ON LINE SONO ACCREDITABILI:

- E Book
- Video
- Procedure/Protocolli
- Manuali operativi
- Pubblicazioni scientifiche
- Riviste Scientifiche
- Libri
- Video tutorial (chirurgie, best practice...)
- Videoconferenza live registrate
- ...





## E LEARNING E PROVIDER

- I requisiti di accreditamento sono molto stringenti
- Scarsa collaborazione tra Provider/Partner
- Know how elevato Scientifico/Tecnologico
- I contenuti devono essere sempre aggiornati alle ultime Raccomandazioni Ministeriali
- E' necessario avere una ampia offerta per Specialità e Disciplina
- I costi di accreditamento sono onerosi se il numero dei partecipanti non è elevato
- Sponsorizzazioni limitate



**Un pessimista vede la difficoltà  
in ogni opportunità;  
un ottimista vede l'opportunità  
in ogni difficoltà.**

*«Winston Churchill»*



## E LEARNING E PROVIDER

- I requisiti di accreditamento sono molto stringenti
- I contenuti devono essere sempre aggiornati alle ultime Raccomandazioni Ministeriali
- E' necessario avere una ampia offerta per Specialità e Disciplina
- I costi di accreditamento sono onerosi se il numero dei partecipanti non è elevato
- Scarsa collaborazione tra Provider/Partner
- Know how elevato Scientifico/Tecnologico
- Sponsorizzazioni limitate



# Grazie per la Vostra attenzione

**Romina Corbara**

Confonder Fipes Group

Life e Business Coach

**Mail:** [rominacorbara@fipesgroup.it](mailto:rominacorbara@fipesgroup.it)

**Tel.** 0543 742565

**Web site:** [www.fipesgroup.it](http://www.fipesgroup.it) [www.hcacademy.it](http://www.hcacademy.it)